

Update zum ACATIS GANÉ VALUE EVENT FONDS

Dr. Uwe Rathausky, J. Henrik Muhle, Marcus Hüttinger
GANÉ Aktiengesellschaft

ACATIS Investment KVG mbH

Value für Investoren



- ACATIS ist seit 1994 Asset Manager mit Value-Philosophie.
- ACATIS ist Co-Initiator und seit dem 1. Oktober 2018 Kapitalverwaltungsgesellschaft des Fonds sowie für den Vertrieb und die Betreuung der Kunden zuständig.
- Das Unternehmen bietet intern und extern gemanagte Aktien-, Renten- und Mischfonds an.
- Nachhaltigkeitsfonds und Aktienfonds, die auf künstlicher Intelligenz basieren, ergänzen die Fondspalette.
- Assets under Management: 8 Mrd. Euro.

GANÉ Aktiengesellschaft

Wir investieren in Gewinner



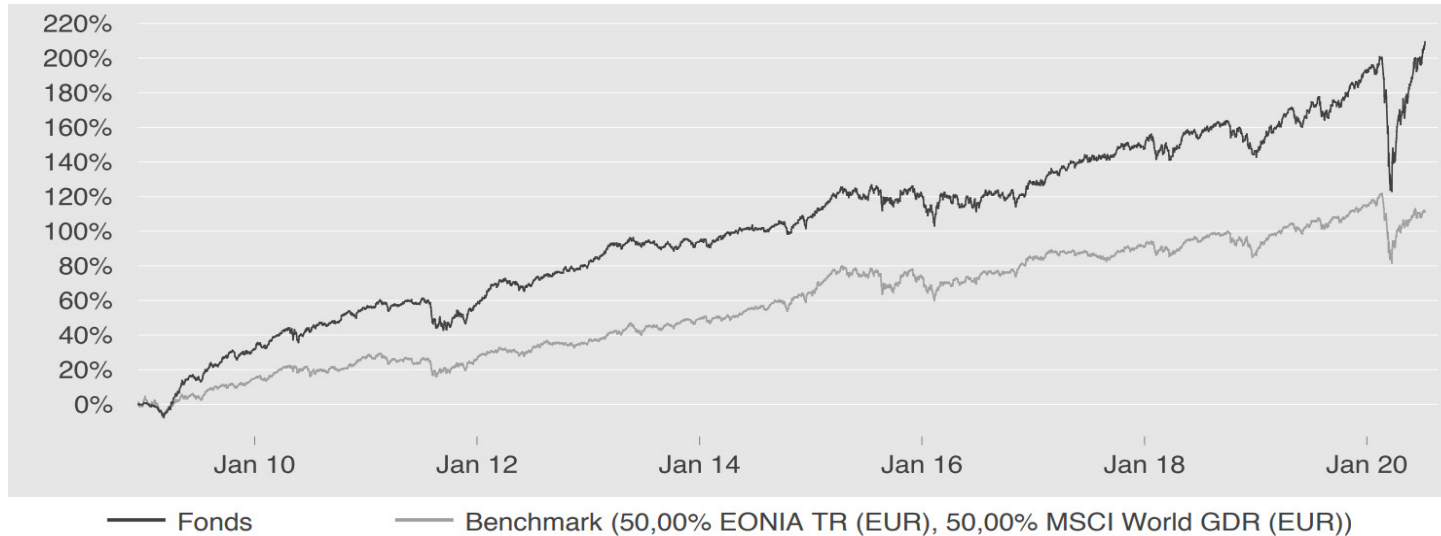
- Dr. Uwe Rathausky (Jg. 1976)
Gründer und Vorstand der GANÉ Aktiengesellschaft
2000-2007: DJE Kapital AG, KPMG AG
- J. Henrik Muhle (Jg. 1975)
Gründer und Vorstand der GANÉ Aktiengesellschaft
2000-2007: DJE Kapital AG, ACATIS Investment KVG mbH

- GANÉ ist seit 2007 Asset Manager mit Value-Philosophie.
- GANÉ ist Fondsberater, Vertriebspartner und Co-Initiator des Fonds.
- Die Performance und die Betreuung bestehender Kunden stehen im Fokus des Teams.
- Das Team ist mit eigenem Geld im Fonds investiert.
- GANÉ legt wert auf eine transparente Berichterstattung.
- Auszeichnung zum „Fondsmanager des Jahres 2019“.



Wertentwicklung

Daten per 10. Juli 2020

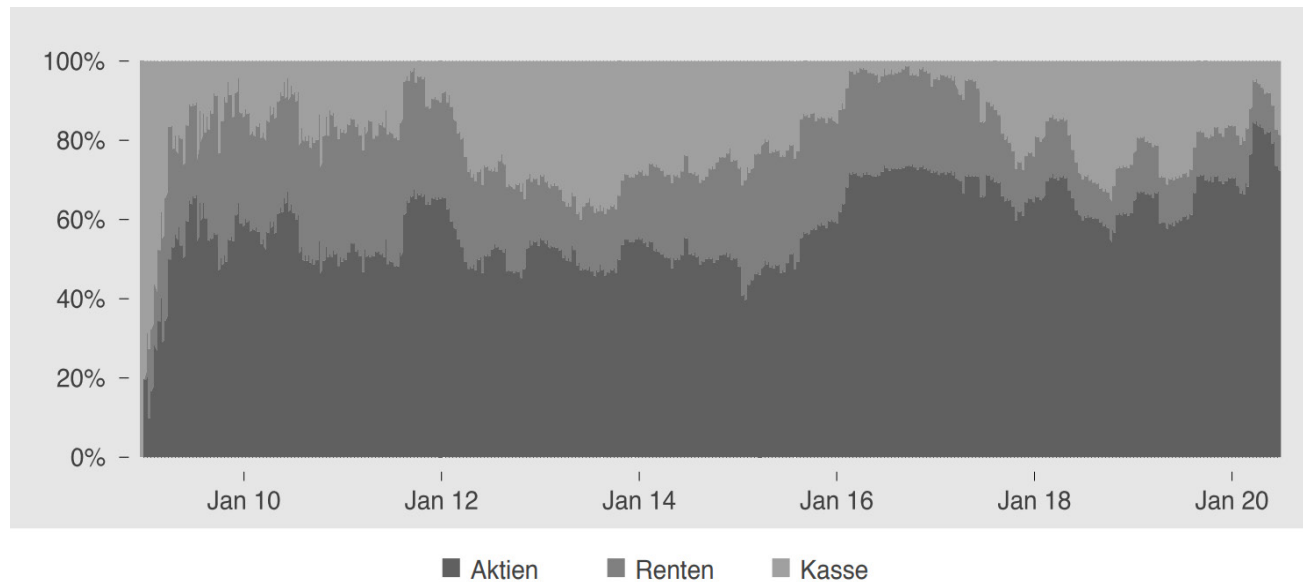


Zeitraum	YTD	2019	2018	2017	2016	2015	2014	2013	2012	2011	2010	2009
Rendite pro Kalenderjahr	6,1%	18,3%	-0,4%	8,9%	2,5%	6,5%	7,4%	8,4%	13,2%	1,9%	17,6%	31,5%
Volatilität pro Kalenderjahr	28,2%	7,8%	7,6%	5,9%	9,7%	8,7%	5,5%	5,1%	5,7%	9,9%	8,0%	9,1%

Rendite seit Auflage	209,4%	Volatilität seit Auflage p.a.	9,6%	Beta z. MSCI World seit Auflage	0,51
Rendite seit Auflage p.a.	10,3%	Sharpe Ratio seit Auflage	1,0	Fondsvolumen in Mio. Euro	4.409

Allokation

Wir vermeiden Stress



Mit Bedacht und Weitblick

- Besonnene Änderungen innerhalb der Allokation in Abhängigkeit der absoluten Attraktivität.
- Renditekriterium Aktien: 10% p.a. / Renditekriterium Anleihen: 6% p.a.
(jeweils Unterschreitung bei kurzfristigen Investments)
- Das Eingehen von Risiken muss adäquat entgolten sein. Ist dies nicht der Fall, halten wir Liquidität und üben uns in Geduld. Hohes Maß an Berechenbarkeit.
- Bisher kein Einsatz von Derivaten notwendig.

Kontribution

Beiträge nach Einzeltiteln, brutto per 30. Juni 2020

Aktien		Aktien	
Wix.com	+3,9%	AB InBev	-2,0%
Amazon	+3,0%	Grenke	-1,9%
Apple	+1,9%	L'Occitane	-1,7%
Microsoft	+1,7%	Berkshire Hathaway	-1,6%
Credit Acceptance	+1,0%	Ryman Healthcare	-1,6%
SAP	+1,0%	BASF	-1,3%
Bayer	+0,9%	Munich Re	-0,2%
...		...	

Quelle: GANÉ, Universal-Investment, Stand: 31.12.2019-30.06.2020

Kontribution

Beiträge nach Einzeltiteln, brutto per 30. Juni 2020

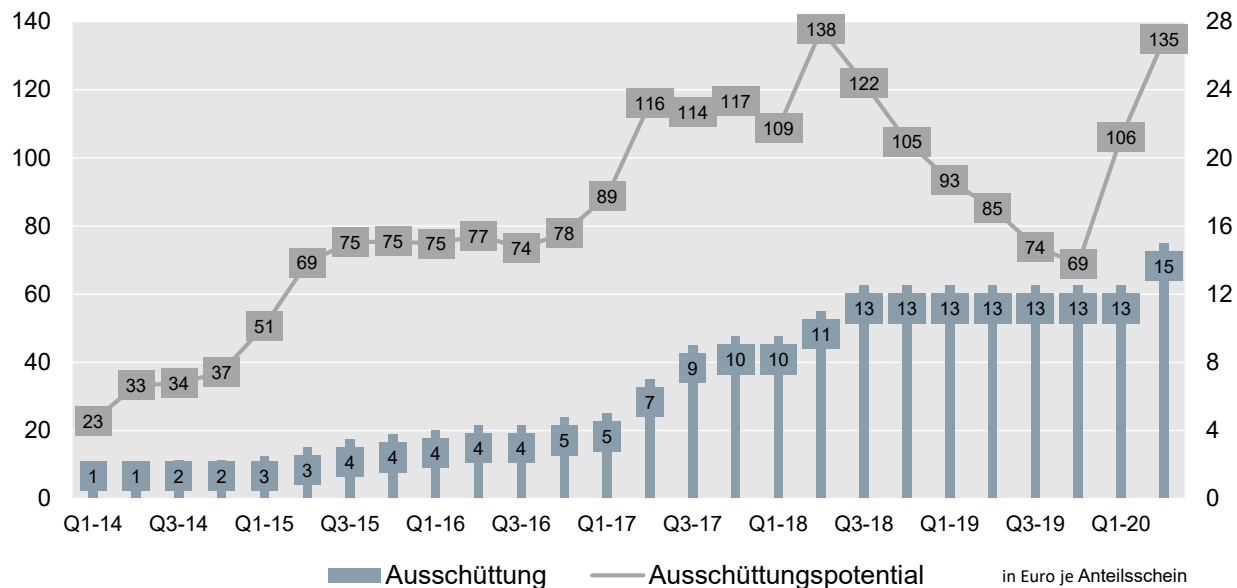
Anleihen		Fremdwährung	
KfW 2020 (AAA)	-0,1%	Aktien	-0,5%
KfW 2023 (AAA)	-0,1%	Anleihen	-0,7%
Rentenbank 2023 (AAA)	-0,1%	Liquidität	+0,0%
Nordic Investment Bank (AAA)	-0,1%		
BNG Bank (AAA)	-0,1%		
EIB 2020 (AAA)	-0,0%		
Allianz SE 2022 (A)	-0,0%		
...			

Quelle: GANÉ, Universal-Investment, Stand: 31.12.2019-30.06.2020,

Tranche C

Wir vermeiden Stress

Erzielung einer nachhaltigen und im Zeitablauf kontinuierlich steigenden Ausschüttung, die den Anleger in allen Börsenphasen ruhig schlafen lässt. Das Zielniveau von 4% p.a. wurde nur fünf Jahre nach Auflage der Tranche C und bei gleichzeitigem Aufbau eines großen Ausschüttungspotentials erreicht.



Tranche C

Wir vermeiden Stress

Zielausschüttung	1% pro Quartal bzw. 4% pro Jahr
Ausschüttungsart	Quartalsweise per Ende März, Juni, September, Dezember
Ex- und Valuta-Datum	6 Wochen nach Quartalsschluss
Stetigkeit	Ausschüttungen sollen im Zeitablauf immer steigen oder zumindest konstant bleiben, nicht fallen.
Strategie	Aufbau von Ausschüttungspotential zur Sicherstellung der künftigen Ausschüttungshöhe.
Substanzoption	Auf eine Ausschüttung der Substanz soll verzichtet werden.
Aktuelle Brutto-Ausschüttung	15,00 EUR/Anteil per Ende Juni 2020
Laufende Verzinsung	4,5% p.a. per Ende Juni 2020
Ausschüttungspotential	134,79 EUR/Anteil (Stand 30.06.2020)
	Ordentliche Erträge, z.B. aus Zinsen und Dividenden abzgl. ordentliche Aufwendungen, z.B. Beratungs- und Verwaltungsaufwendungen zzgl. außerordentliche Erträge, z.B. realisierte Veräußerungsgewinne aus Wertpapieren abzgl. außerordentliche Aufwendungen, z.B. realisierte Veräußerungsverluste aus Wertpapieren
Stille Reserven	142,03 EUR/Anteil (Stand 30.06.2020)
	Nichtrealisiertes Ergebnis, z.B. nichtrealisierter Erfolg aus Wertpapiergeschäften

Stammdaten

Verwaltungsgesellschaft	ACATIS Investment Kapitalverwaltungsgesellschaft mbH
Fondsberater	GANÉ Aktiengesellschaft (unter dem Haftungsdach von BN & Partners Capital AG)
Depotbank	Hauck & Aufhäuser Privatbankiers KGaA
Service-Dienstleister	Universal-Investment-Gesellschaft mbH
ISIN (Tranche)	DE000A0X7541 (A), DE000A1C5D13 (B), DE000A1T73W9 (C), DE000A2DR2M0 (D), DE000A2H7NC9 (X), DE000A2JQJ20 (E), DE000A2PB531 (Y), DE000A2P0U09 (F)
Anlageklasse / -universum	offensiver Mischfonds / All-Cap international, deutschsprachiger Schwerpunkt und USA
Anlageziel	stetige Wertentwicklung, geringere Volatilität als der Aktienmarkt
Fondsvolumen	4.385 Mio. EUR (Stand 09.07.2020)
Domizil / Währung / Geschäftsjahr	Deutschland / EUR / 30.09.
Benchmark	50% MSCI Welt Performanceindex in EUR, 50% Geldmarktsatz (EONIA)
Ausgabeaufschlag (Institutionell)	Tranche A und C: bis zu 5% / Tranche B und F: bis zu 4% / Tranche D, X, E und Y: 0%
Auflagedatum (Tranche)	15.12.2008 (A), 13.10.2010 (B), 10.07.2013 (C), 07.06.2017 (D), 22.12.2017 (X), 01.10.2018 (E), 28.02.2019 (Y), 15.06.2020 (F)
Erstausgabepreis (Tranche)	100,00 EUR (A), 10.000,00 EUR (B), 1.000,00 EUR (C) (E), 1.000,00 EUR (D), 100,00 EUR (X), 100,00 CHF (Y), 10.000,00 USD (F)
Mindestanlage	Tranche A, B, C, X, Y und F: keine / Tranche D und E: 50.000.000,00 EUR
Laufende Kosten (Tranche)	1,79% (A), 1,39% (B), 1,79% (C), 1,02% (D), 1,45% (X), 1,01% (E), 1,48% (Y), N/A (F)
Performance Fee	20% der 6% p.a. übersteigenden Wertentwicklung, wenn neuer Höchststand des Anteilswerts (Tranche B, D, E und F: max. 2% p.a.)
Vertriebszulassung (Tranche)	D, A, CH, F, E, NL, PT, I (A) / D, A, CH, F, E, NL (A, B, C, X) / D, CH (Y) / D (D, E) / CH (F)
Ertragsverwendung (Tranche)	thesaurierend (A, B, E und F), ausschüttend (D, X und Y), quartalsweise ausschüttend (C)

Ausblick und Q&A

Der Mischfonds

Aktienähnliche, kontinuierliche, schwankungsarme Rendite.

Unser Anliegen

Weniger Stress. Kapitalvermehrung durch Vermögenserhalt.

Unsere Philosophie

Value-Investing und Event-Orientierung.

Unsere Methode

Gründliche Einzelfallanalyse und flexible Vermögensallokation.

Unser Versprechen

Einsatz. Kundenbetreuung. Transparenz.

GANÉ Ansprechpartner

Firmenname	GANÉ Aktiengesellschaft
Ansprechpartner	Marcus Hüttinger, J. Henrik Muhle, Dr. Uwe Rathausky
Anschrift	Weißbürger Str. 36, 63739 Aschaffenburg
Telefon	+49 (0)6021 4940 120
FAX	+49 (0)6021 4940 127
eMail	fonds@gane.de
Website	www.gane.de

Disclaimer

Bei diesem Dokument handelt es sich um eine Kundeninformation ("KI") im Sinne des Wertpapierhandelsgesetzes. Für den Inhalt ist ausschließlich der unten genannte vertraglich gebundene Vermittler als Verfasser verantwortlich. Diese "KI" wird ausschließlich zu Informationszwecken eingesetzt und kann eine individuelle anlage- und anlegergerechte Beratung nicht ersetzen. Diese "KI" begründet weder einen Vertrag noch irgendeine anderweitige Verpflichtung oder stellt ein irgendwie geartetes Vertragsangebot dar. Ferner stellen die Inhalte weder eine Anlageberatung, eine individuelle Anlageempfehlung, eine Einladung zur Zeichnung von Wertpapieren oder eine Willenserklärung oder Aufforderung zum Vertragsschluss über ein Geschäft in Finanzinstrumenten dar. Diese "KI" ist nur für professionelle Kunden und geeignete Gegenparteien mit gewöhnlichem Aufenthalt bzw. Sitz in Deutschland bestimmt und wurde nicht mit der Absicht verfasst, einen rechtlichen oder steuerlichen Rat zu geben. Die steuerliche Behandlung von Transaktionen ist von den persönlichen Verhältnissen des jeweiligen Kunden abhängig und evtl. künftigen Änderungen unterworfen. Empfehlungen und Prognosen stellen unverbindliche Werturteile über zukünftiges Geschehen dar, sie können sich daher bzgl. der zukünftigen Entwicklung eines Produkts als unzutreffend erweisen. Die aufgeführten Informationen beziehen sich ausschließlich auf den Zeitpunkt der Erstellung dieser "KI", eine Garantie für die Aktualität und fortgeltende Richtigkeit kann nicht übernommen werden. Wertentwicklungen in der Vergangenheit sind kein zuverlässiger Indikator für zukünftige Wertentwicklungen. Die vorliegende "KI" ist urheberrechtlich geschützt, jede Vervielfältigung und die gewerbliche Verwendung sind nicht gestattet. Datum: 14.07.2020. Herausgeber: GANÉ Aktiengesellschaft handelnd als vertraglich gebundener Vermittler (§ 2 Abs. 10 KWG) im Auftrag, im Namen, für Rechnung und unter der Haftung des verantwortlichen Haftungsträgers BN & Partners Capital AG, Steinstraße 33, 50374 Erftstadt. BN & Partners Capital AG besitzt für die die Erbringung der Anlageberatung gemäß § 1 Abs. 1a Nr. 1a KWG und der Anlagevermittlung gemäß § 1 Abs. 1a Nr. 1 KWG eine entsprechende Erlaubnis der Bundesanstalt für Finanzdienstleistungsaufsicht gemäß § 32 KWG. Der vorstehende Inhalt gibt ausschließlich die Meinungen des Verfassers wider, die von denen der BN & Partners Capital AG abweichen können. Eine Änderung dieser Meinung ist jederzeit möglich, ohne dass es publiziert wird. Die BN & Partners Capital AG übernimmt für den Inhalt, die Richtigkeit und die Aktualität der enthaltenen Informationen keine Gewähr.